

REGLAS DEL JUEGO

¡ÑAM, ÑAM!

- **Elementos del juego:**
 - Tarjetas de alimentos buenos (x24)
 - Tarjetas de alimentos malos (x24)
- **Preparación**
 - Imprimir 1 copia de cada página de alimentos
 - Doblar por la mitad las tarjetas para tener un alimento bueno y uno malo en cada una
- **Mecánicas:**
 - Mezclar todas las tarjetas
 - Lanzarlas encima de una superficie para que queden amontonadas y repartidas de forma aleatoria como en el juego Chuches, de Átomo Games
 - Por turnos, cada jugador/a coge una tarjeta que no esté en contacto con ninguna otra
 - Las tarjetas azules (alimentos saludables) suman 1 punto
 - Las tarjetas rosas (alimentos perjudiciales) restan 1 punto
 - El jugador/a que consiga más puntos cuando no queden tarjetas en la mesa, gana





AMETLLA



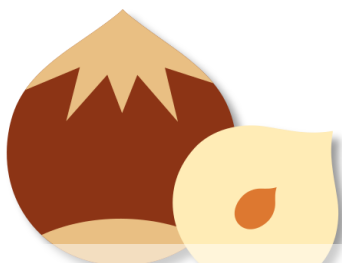
PASTÍS



PA



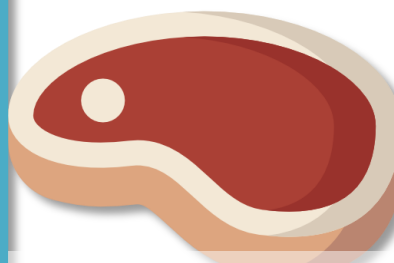
HAMBURGUESA



AVELLANA



CARAMEL



CARN



GALETA



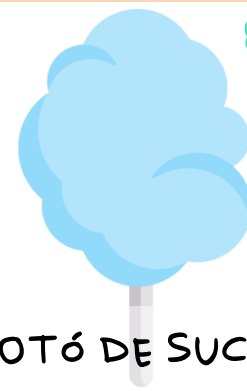
ALBERGÍNIA



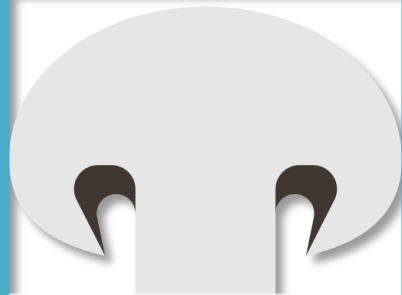
BASTÓ DE CARAMEL



CEBA



COTÓ DE SUCRE



XAMPINYÓ



CROISSANT



ENCIAM



POLLASTRE FREGIT



MADUIXA



CUPCAKE



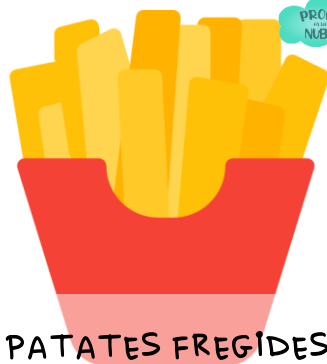
NOUS



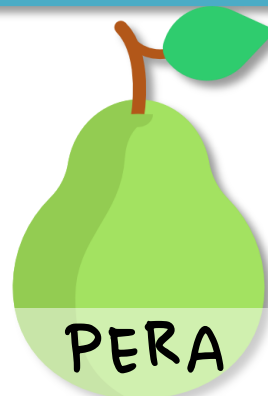
PIZZA



OU



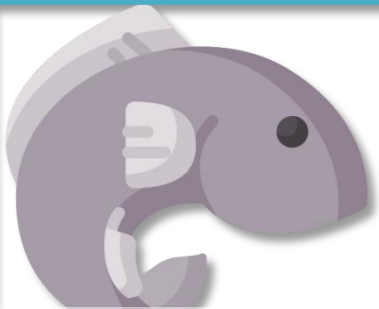
PATATES FREGIDES



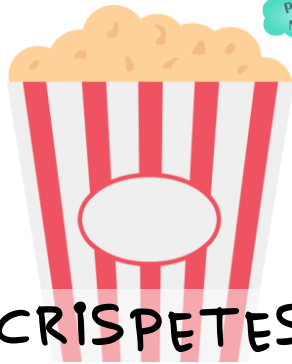
PERA



CREP



PEIX



CRISPETES



PEBROT VERMELL



BURRITO



PEBROT VERD



REFRESC



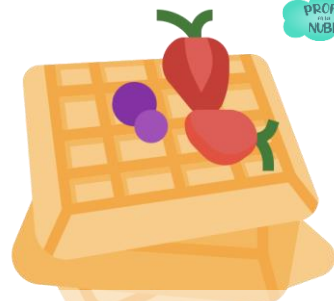
SÍNDRIA



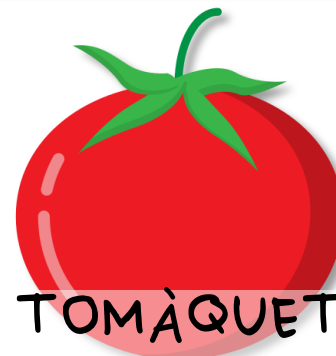
TACO



PEBROT GROC



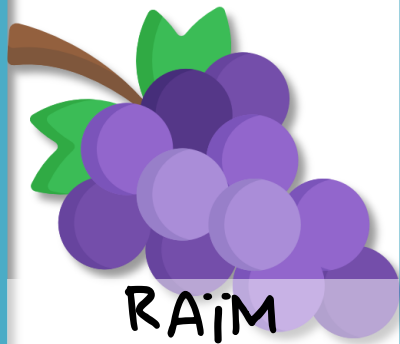
GOFRE



TOMÀQUET



PATATES DE BOSSA



RAÏM



QUETCHUP

PROFE
amb
NUBE



AIGUA

PROFE
amb
NUBE



FRANKFURT



IOGURT



XURROS

PROFE
amb
NUBE



CIGRONS



PIRULETA

PROFE
amb
NUBE



PASTANAGA



XOCOLATA

PROFE
amb
NUBE



PASTA



DONUT

PROFE
amb
NUBE